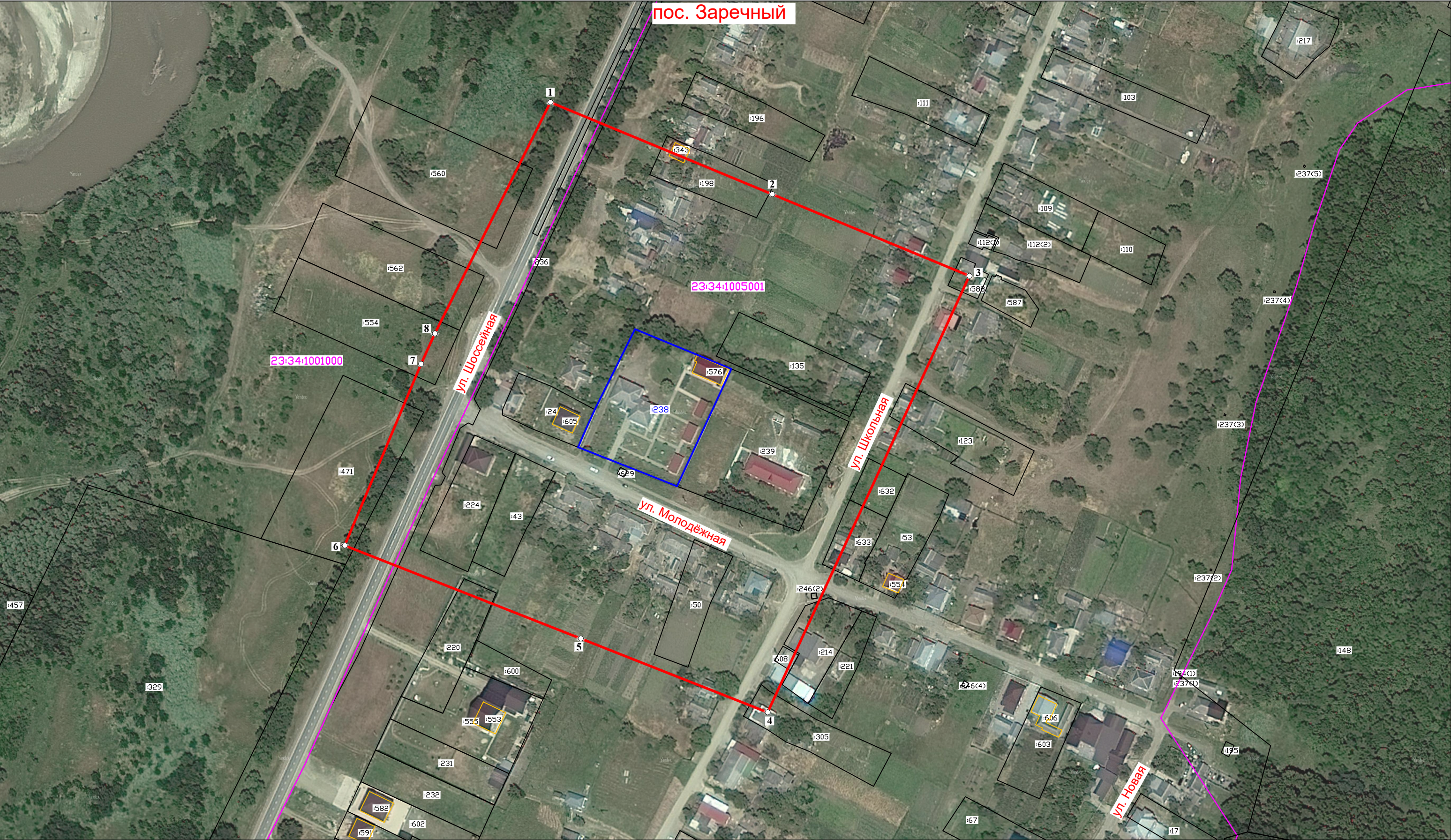


СХЕМА РАСПОЛОЖЕНИЯ 100 МЕТРОВОЙ ЗОНЫ ПО ПРЯМОЙ ЛИНИИ
ОТНОСИТЕЛЬНО ВНЕСЕННЫХ В ЕГРН ГРАНИЦ ЗЕМЕЛЬНЫХ УЧАСТКОВ , ИСПОЛЬЗУЕМЫХ ДЛЯ ОКАЗАНИЯ ОБРАЗОВАТЕЛЬНЫХ УСЛУГ



Масштаб 1:2000

Условные обозначения:

- 1 - номер характерной точки границы зоны
- - граница земельного участка по сведениям ЕГРН
- - граница здания по сведениям ЕГРН
- - граница кадастрового квартала
- - граница земельного участка, используемого для оказания образовательных услуг
- - граница зоны, расположенной на расстоянии 100 м от границ земельного участка, используемого для оказания образовательных услуг
- 238 - кадастровый номер земельного участка
- 23:34:1005001 - кадастровый номер кадастрового квартала

Руководитель : _____
МП _____ подпись _____

Измерения произвел
и составил схему: _____
подпись представителя ИП Багрич